

# Burkholderia mallei

*Burkholderia mallei* tvoří výjimku mezi ostatními rody, je to nepohyblivá gramnegativní tyčinka. Vyskytuje se většinou v tropech a subtropích a z těchto oblastí k nám může být zavezena. Způsobuje onemocnění lichokopytníků nazývané vozhrivka neboli malleus. Pokud dojde k přenosu na člověka, má často letální důsledek.

## Taxonomie

Taxonomie rodu *Burkholderia* se neustále obnovuje, stávající zařazení je následovné:

- třída **Betaproteobacteria**
- řád **Burkholderiales**
- čeleď **Burkholderiaceae**
- rod **Burkholderia**

## Odkazy

### Související články

- Burkholderia
- *Burkholderia cepacia*
- *Burkholderia pseudomallei*
- Pseudomonas, Stenotrophomonas, Burkholderia

## Reference

1. BENEŠ, Jiří, et al. *Infekční lékařství*. 1. vydání. Galén, 2009. 651 s. s. 261-262. ISBN 978-80-7262-644-1.

## Použitá literatura

- POVÝŠIL, Ctibor a Ivo ŠTEINER, et al. *Obecná patologie*. 1. vydání. Praha : Galén, 2011. 290 s. Kapitola 13 : Obecná onkologie. s. 133-190. ISBN 978-80-7262-773-8.
- VOTAVA, Miroslav, et al. *Lékařská mikrobiologie speciální*. 1. vydání. Brno : Neptun, 2003. 495 s. Kapitola 1.1: Gramnegativní nefermentující bakterie. s. 29-37. ISBN 80-902896-6-5.
- KAYSER, Fritz H. a Kurt A. BIENZ. *Medical Microbiology*. 1. vydání. Německo : Thieme, 2005. 268 s. s. 308-311. ISBN 9781588902450.
- SEDLÁK, Kamil a Markéta TOMŠÍČKOVÁ. *Nebezpečné infekce zvířat a člověka*. 1. vydání. Praha : Scientia, 2006. 167 s. s. 147-148. ISBN 80-86960-07-2.

## Externí odkazy

- Burkholderia description ([http://www.jcvi.org/cms/research/past-projects/pathema/overview/?page=burkholderia\\_description](http://www.jcvi.org/cms/research/past-projects/pathema/overview/?page=burkholderia_description))
- Recent advances in the treatment of Pseudomonas aeruginosa infections in cystic fibrosis (<https://bmcmmedicine.biomedcentral.com/articles/10.1186/1741-7015-9-32>)
- Recent advances in the treatment of Pseudomonas aeruginosa infections in cystic fibrosis (<https://www.ncbi.nlm.nih.gov/pmc/article/s/PMC3087692/>)
- The National Center for Biotechnology Information (<https://www.ncbi.nlm.nih.gov/Taxonomy/Browser/wwwtax.cgi>)

### *Burkholderia mallei*

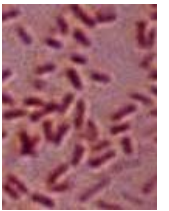
*Burkholderiaceae*

*Burkholderia*



*Kolonie Burkholderia mallei na krevním agaru*

<b>Morfologie</b>	G– tyčinka
<b>Vztah ke kyslíku</b>	striktně aerobní
<b>Kultivace</b>	běžné kultivační půdy
<b>Přenos</b>	přímý kontakt s nemocným zvířetem, vdechnutí kontaminovaného prachu nebo aerosolu
<b>Inkubační doba</b>	1–14 dnů <sup>[1]</sup>
<b>Onemocnění</b>	vozhrivka (akutní, chronická) <sup>[1]</sup>
<b>Diagnostika</b>	kultivace (při klinickém podezření předem upozornit laboratoř), sérologické a kožní testy <sup>[1]</sup>
<b>Terapie</b>	akutní: karbapenemy, ceftazidim, co-trimoxazol, fluorochinolony, doxycyklin; chronické: až několikaměsíční podávání <sup>[1]</sup>
<b>MeSH ID</b>	D042726 ( <a href="https://www.medvik.cz/bmc/link.do?id=D042726">https://www.medvik.cz/bmc/link.do?id=D042726</a> )



*Burkholderia  
mallei* –  
mikroskopicky