

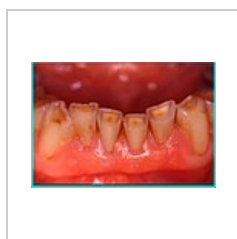
# Abraze (stomatologie)

**Abraze** (*abrasion*) znamená mechanické **obrušování**. Jedná se o patologický proces ztráty zubních tkání, který postihuje oblast *corona dentis* ("klínovitý defekt") špičáku a premoláru způsobený mimořádným mechanickým vlivem. Mezi mimořádné mechanické vlivy patří:

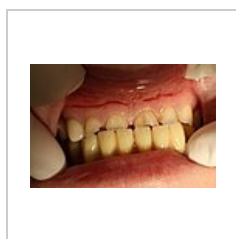
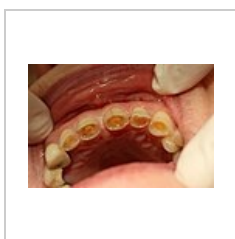
- špatná technika čištění zubů;
- tlak protézy;
- zubní pasty s abrazivním účinkem (způsobují plošné defekty skloviny);
- zlozvyky;
- tvrdé zubní kartáčky (způsobují klínovité defekty na krčcích zubů při horizontální technice čištění chrupu);
- genetická predispozice;
- nemoc z povolání (skláři).

Následkem dlouhodobé abraze dochází k postupné ztrátě tvrdých zubních tkání, což se projevuje zvýšenou citlivostí zubů. V případě klínovitých defektů hrozí i obnažení dřeně a odlomení korunky.

- **Příklad:** Abraze tvrdých zubních tkání nevhodným zubním kartáčkem, bruxismus, špatná ortodontická situace, ...



Abraze zubů



Abraze kůže

## Odkazy

### Související články

- Atrice
- Eroze
- Resorpce zubů

### Použitá literatura

- LIŠKA, Karel. *Orofaciální patologie*. 1. vydání. vydavatel, 1983. 159 s. ISBN 3180840161.
- WEBER, Thomas. *Memorix zubního lékařství : překlad 2. vydání, 279 vyobrazení*. 1. vydání. Praha : Grada, 2006. 430 s. ISBN 80-247-1017-X.



#### Článek neobsahuje vše, co by měl.

Můžete se přidat k jeho autorům ([https://www.wikiskripta.eu/index.php?title=Abraze\\_\(stomatologie\)&action=history](https://www.wikiskripta.eu/index.php?title=Abraze_(stomatologie)&action=history)) a jej.

O vhodných změnách se lze poradit v diskusi.