

Articulatio cubiti

Kloub loketní – *articulatio cubiti*.

Typ kloubu

Složený kloub, v kloubu se stýkají 3 kosti – **humerus, ulna, radius**.

Styčné plochy

Spojení jednotlivých kostí se označují:

- **articulatio humeroulnaris** – kladkový kloub
 - hlavice: *trochlea humeri*
 - jamka: *incisura trochlearis ulnae*
- **articulatio humeroradialis** – kulovitý kloub
 - hlavice: *capitulum humeri*
 - jamka: *fovea capitis radii*
- **articulatio radioulnaris proximalis** – kolový kloub
 - hlavice: *circumferentia articularis* hlavice radia
 - jamka: *incisura radialis ulnae*

Kloubní pouzdro

Obemyká všechna tři spojení. Zaujímá jamky na humeru, ale nechává volné epikondyly pro začátky předloketních svalů. Na ulně obemyká okraje kloubních ploch. Na radiu sestupuje až na krček jako ***recessus sacciformis***.

Ligamenta

Ligamenta zesilující kloubní pouzdro:

- ***ligamentum collaterale radiale*** – zevní postranní vaz, zesiluje kloubní pouzdro
- ***ligamentum collaterale ulnare*** – vnitřní postranní vaz, zesiluje kloubní pouzdro
 - toto ligamentum má 3 části:
 1. *ligamentum olecranonhumerales* – mezi olekranem a epikondylem
 2. *ligamentum humerocoronoideum* – mezi epikondylem a *processus coronoideus*
 3. *ligamentum obliquum* – spojuje konce obou předchozích pruhů na ulně
- ***ligamentum anulare radii*** – prstenec, podchycující krček radia a je připojen k ulně
- ***ligamentum quadratum*** – distální zakončení pouzdra mezi radiem a ulnou

Bursae mucosae (tíhové váčky)

- ***bursa subcutanea olecrani***
- ***bursa intratendinea olecrani*** – nekonstantní bursa
- ***bursa subtendinea muscoli tricipitis brachii***
- ***bursa bicipitoradialis***
- ***bursa cubitalis interossea*** – nekonstatní bursa

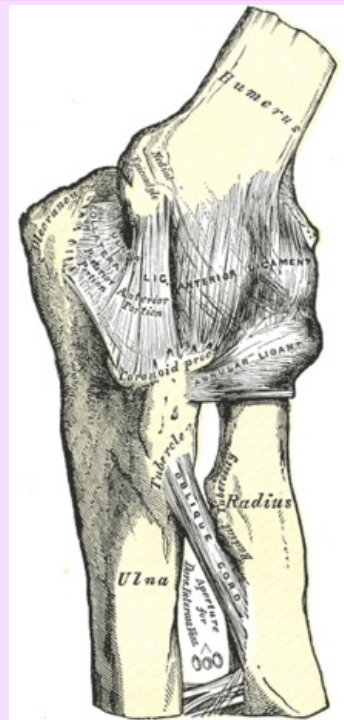
Pohyby

Základním postavením kloubu je **extense**. Ze základního postavení jsou možné 3 druhy pohybů:

1. **flexe**: je možná v rozsahu 125°–145°
2. **extense**: u některých žen, které mají menší olecranon, je možná hyperextenze, to znamená, že předloktí svírá s paží úhel větší než 180°

Articulatio cubiti

Loketní kloub



Art. cubiti zepředu

TA	A03.5.09.001 (https://ifaa.unifr.ch/Public/EntryPage/TA98%20Tree/Entity%20TA98%20EN/03.5.09.001%20Entity%20TA98%20EN.htm)
Typ kloubu	složený (3 kosti) - art. humeroulnaris (kladkový kloub), art. humeroradialis (kulovitý kloub), art. radioulnaris proximalis (kolový kloub)
Kloubní pouzdro	kolem všech spojení - vynechává epikondyly na humeru, sestup na radiu na krček - recessus sacciformis
Vazy	lig. collaterale radiale et ulnare, lig. anulare radii, lig. quadratum
Pohyby a rozsah	flexe (125°–145°), extenze (možná hyperextenze nad 180°), rotace radia (základ supinace a pronace)

Musculi articulares

Jsou svalové snopce, které vybíhají do pouzdra od přiléhajících svalů a brání uskřínutí pouzdra.

Cévy a nervy

Tepny

Přicházejí z *rete articulare cubiti*:

- a. collateralis superior et inferior – obě z a. brachialis
- a. collateralis media et radialis – obě z a. profunda brachii
- a. recurrens radialis – z a. radialis
- a. recurrens ulnaris – z a. ulnaris nebo z a. brachialis
- a. interossea recurrens – z a. interossea posterior

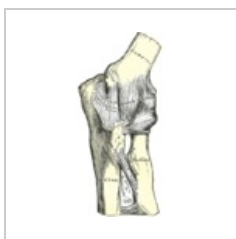
Žíly

Vedou podél přírodních tepen do větších žil končetiny.

Nervy

- Nervus musculocutaneus
- Nervus medianus
- Nervus radialis
- Nervus ulnaris

Obrázky



Articulatio cubiti
zepředu



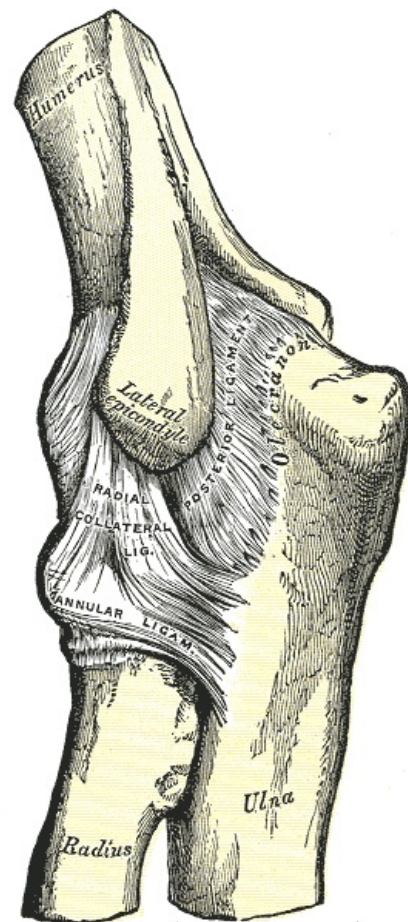
Articulatio cubiti
zezadu



Kloubní pouzdro
loketního kloubu –
pohled zepředu



Kloubní pouzdro
loketního kloubu –
pohled zezadu



Articulatio cubiti zezadu

Odkazy

Související články

- Klouby horní končetiny
- Kostí horní končetiny

Použitá literatura

- ČIHÁK, Radomír. *Anatomie 1*. 2. vydání. Praha : Grada Publishing, a.s., 2008. 516 s. sv. 1. ISBN 80-7169-970-5.

