

# Azbestóza

Azbestóza je **intersticiální plicní fibróza** vzniklá na podkladě dlouhodobé expozice prachu obsahujícího azbest.

## Etiopatogeneze

Vlákná se dostanou až do alveolu, aktivují makrofágy a rozvíjí se zánětlivý a fibrotizující proces. Mechanismus není přesně objasněn, roli hraje tvar vláken a jejich „nezníčitelnost“. Vlákná jsou dlouhá a z toho důvodu je nemůže požít jeden makrofág. Jedno vlákno tak aktivuje mnoho buněk, čímž vzniká zánětlivá reakce – ROS, cytokiny atd. Nebezpečná jsou hlavně vlákna delší než 5  $\mu\text{m}$ . Dlouhá latence, progreduje **20 i více let**.

## Patologie

Histologie odpovídá jiným typům intersticiálních fibróz. V pokročilém stádiu vzniká voštinovitá plicní struktura. Typickým nálezem je azbestové tělísko – osově azbestové vlákno obalené mukopolysacharidy, obsahující hemosiderin (jako korálky na niti). Lze je nalézt i u zdravých jedinců (považují se za důkaz expozice).

## Klinický obraz

Zpočátku je přítomna nevelká námahová dušnost, která postupně progreduje až do klidové. Je přítomný kašel s nevelkou expektorací. Pozvolna progreduje (i po vyřazení z rizika). Hlavní komplikace – CHOPN. Fyzikální vyšetření – na plicních bazích krepitus (nemusí být). V pokročilém stádiu dochází k hypoxémii, respirační insuficienci, cor pulmonale. S dlouhou latencí je vysoké riziko vývoje mezoteliomu.

## Vyšetřovací metody

RTG plic – symetrická zastínění nepravidelných tvarů (*irregular opacities*) bazálně (nález v horních polích je malý). V horních polích bývá emfyzém.

## Klasifikace ILO

Jemné proužkování, síťování (s), středně hrubé (t), hrubé, nepravidelé stíny (u) CT, HRCT. Plicní funkční vyšetření – restriktivní porucha, snížení compliance, difúzní kapacity pro CO.

## Odkazy

### Související články

- Azbest
- Onemocnění z azbestu
- Mezoteliom
- Uhlíková pneumokonióza
- Pneumokoniózy

### Zdroj

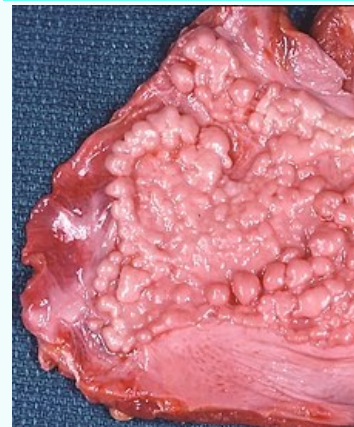
- BENEŠ, Jiří. *Studijní materiály* [online]. [cit. 24.02.2010]. <<http://jirben.wz.cz>>.

### Použitá literatura

- PELCLOVÁ, Daniela. *Nemoci z povolání a intoxikace*. 2. vydání. Praha : Karolinum, 2006. 207 s. ISBN 80-246-1183-X.

### Azbestóza

Asbestosis

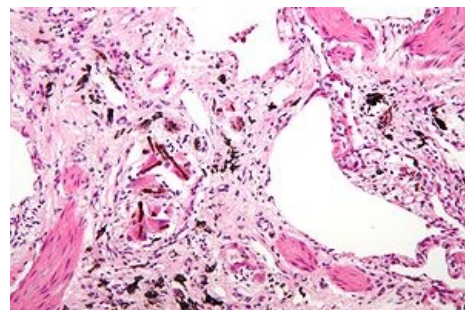


*Fibrózní plaky na bránici způsobené azbestem*

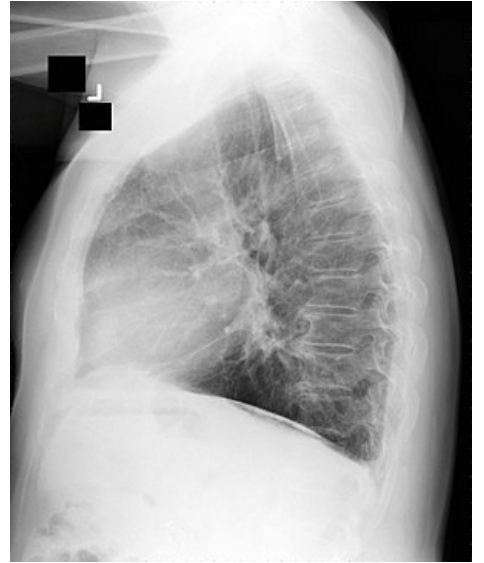
**Rizikové faktory** dýchaní azbestu

#### Klasifikace a odkazy

<b>MKN</b>	J61 ( <a href="https://mkn10.uzis.cz/prohlizec/J61">https://mkn10.uzis.cz/prohlizec/J61</a> )
<b>MeSH ID</b>	D001195 ( <a href="https://www.medvik.cz/bmc/link.do?id=D001195">https://www.medvik.cz/bmc/link.do?id=D001195</a> )
<b>MedlinePlus</b>	000118 ( <a href="https://medlineplus.gov/ency/article/000118.htm">https://medlineplus.gov/ency/article/000118.htm</a> )
<b>Medscape</b>	295966 ( <a href="https://emedicine.medscape.com/article/295966-overview">https://emedicine.medscape.com/article/295966-overview</a> )



Azbestóza – zmnožené intersticiium obsahující azbestová tělíška



Azbestóza – bazální zastínění na RTG