

Chirurgie tepen zásobujících horní končetiny

Hlavní **tepny** zásobující horní končetiny jsou a. axillaris, a. brachialis, a. radialis, a a. ulnaris.

Ischemie HK

Ischemie je obecně místní nedokrvění tkáně nebo orgánu, což může vést k jejímu poškození a posléze i k odumření orgánu - nekróze tkáně. Ischemii způsobuje především nedostatek kyslíku (tzv. hypoxie), následně nedostatek živin a dále nahromadění škodlivých látek - odpadních produktů.

 *Podrobnější informace naleznete na stránce Ischémie.*

Akutní

- Zdrojem jsou emboly do tepen horních končetin:
 - proximální (a. subclavia, axillaris, brachialis) – zdroj v L srdci;
 - distální (do prstových tepen) – zdrojem výdutě na a. subclavia, popř. na intrathorakálních větvích aorty.

Chronická

- **Obliterační:**
 - aterosklerosa – změny do úrovně axilo-brachiální;
 - mediokalcinosa – menší tepny, u diabetiků;
 - arteritida – Burgerova choroba (tepny prstů a ruky), Takayasuova arteritida (podklíčková tepna);
 - postradiační arteritida – podklíčková tepna po ozařování pro carcinom mammy;
 - thoracic outlet syndrome.
- **Neobliterační:**
 - Raynaudova nemoc (vasospasmy prstových tepen bez známé příčiny) a Raynaudův fenomén (příčina známá – kolagenosy, arteritidy).

Raynaudův syndrom

- Příčiny – kolagenózy (sklerodermie, SLE) a různé arteritidy.
- Vyžaduje to komplexní sérologii – chladové aglutininy, revmatoidní faktor, komplement, ANCA, ...
- Postižení cév je funkční bez morfologických změn, až po letech dochází k druhotným degenerativním změnám (fibrosa intimy a medie, atrofie, ulcerace až gangraena konečků prstů).
- Klinicky záchvatovitě zblednutí konečků prstů (vasospastické stadium) při vystavení chladu, trvá několik minut až hodin, poté cyanosa a otok prstů (vasoparalytické stadium).
- Terapie – hlavně konzervativní, ochrana rukou před chladem, rukavice, zákaz kouření, nifeditin.

Uzávěr prstových tepen

- Kromě Raynaua to může způsobit Burgerova nemoc nebo drobné emboly.

Syndrom neurovaskulární komprese (syndrom horní hrudní apertury)

- viz dále

Odkazy

Související články

- Tepny horní končetiny
- Ischémie
- Cévy horní končetiny
- Raynaudova choroba

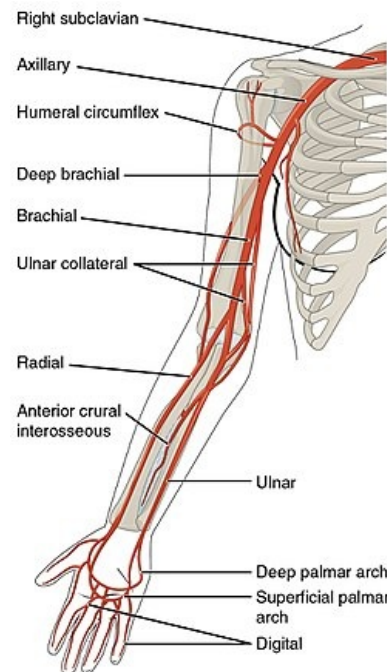


Schéma hlavních tepen horní končetiny



Raynaudův syndrom

Externí odkazy

- Ischemie (česká wikipedie) (<https://cs.wikipedia.org/wiki/Ischemie%7C>)
- Raynaudův syndrom vs. Raynaudova nemoc (<https://www.celostnimedicina.cz/raynauduv-syndrom-a-raynaudova-nemoc.htm%7C>)

Použitá literatura

- ZEMAN, Miroslav, et al. *Speciální chirurgie*. 2. vydání. Praha : Galén, 2006. 575 s. ISBN 80-7262-260-9.

Zdroj

- BENEŠ, Jiří. *Studijní materiály* [online]. [cit. 17.5.2010]. <<http://jirben.wz.cz>>.