

Distální diuretika

Zde řadíme především **thiazidová diuretika** (thiazidy), u kterých rozlišujeme:

1. **účinek renální:** thiazidy inhibují reabsorpci NaCl epiteliálními buňkami distálního tubulu do krve. Zároveň v distálním tubulu zvyšují i reabsorpci Ca^{2+} ;
2. **účinek extrarenální:** vazodilatace v postkapilárním řečišti snižuje návrat krve k srdci a následně i srdeční výdej. Po 2–3 týdnech klesá cévní rezistence.

Zástupci

Hlavními zástupci jsou:

- **hydrochlorothiazid,**
- **chlortalidon.**

Mezi další zástupce patří: **chlorothiazid, trichlormethiazid, bendroflumethiazid, methipamid, indapamid.**

Indikace

- Arteriální hypertenze;
- srdeční selhání;
- nefrolitiáza způsobená idiopatickou hyperkalciurií;
- diabetes insipidus – u pacientů snižují objem moči.

Kontraindikace

- snížená funkce ledvin;
- gravidita;
- dna;
- hyperkalcemie.

Nežádoucí účinky a toxicita

- Hypokalemická metabolická alkalóza a hyperurikémie.
- Snížená glukózová tolerance.

Může se projevit hyperglykémie u diabetiků a jedinců s abnormálními výsledky glukózového testu. Je způsobena redukcí uvolňování insulinu z pankreatu.

- Hyperlipidémie.

Thiazidy vedou přibližně k 5–15 % zvýšení cholesterolu a lipoproteinů (LDL) v krvi. Vlivem dlouhodobého podávání může dojít k normalizaci těchto hodnot.

- Diluční hyponatrémie.

Jde o vážný nežádoucí efekt. Je následkem zvýšené tvorby ADH na základě hypovolémie, snížením diluční kapacity ledvin a žízně. Lze ji přecházet snížením dávky diuretika nebo omezením příjmu vody.

- Alergické reakce.

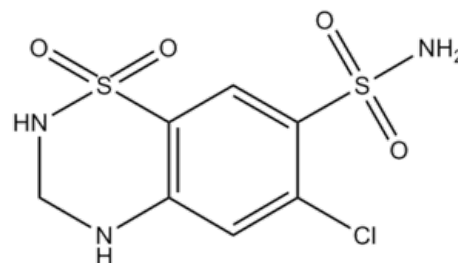
Odkazy

Související články

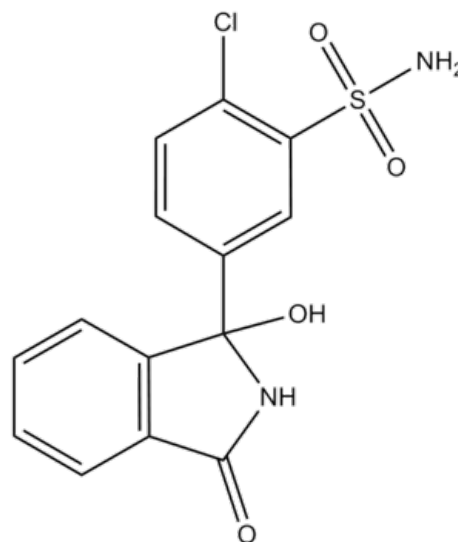
- Diuretika
- Renin-angiotenzin-aldosteronový systém
- Hypertenze
- Hypertenzní krize

Zdroj

- MARTÍNKOVÁ, Jiřina, Stanislav MIČUDA a Jolana CERMANOVÁ. *Vybrané kapitoly z klinické farmakologie pro bakalářské studium : Kardiovaskulární systém* [online]. ©2000. [cit. 2010-07-02]. <<https://www.lfhk.cuni.cz/farmakol/predn/bak/kapitoly/prednasky/kardio-bak.ppt/>>.
- přednášky doc. Trejtnar, PharmDr. Tetivová



Hydrochlorothiazid



Chlortalidon

