

Epikard



Epikard (zevní vrstva srdeční stěny; tunica serosa) je mezotelová výstelka tvořící viscerální list perikardu. Od srdeční dutiny je nejvzdálenější, komunikuje asi s 50 ml perikardiální tekutiny. V subepikardu probíhají koronární arterie.

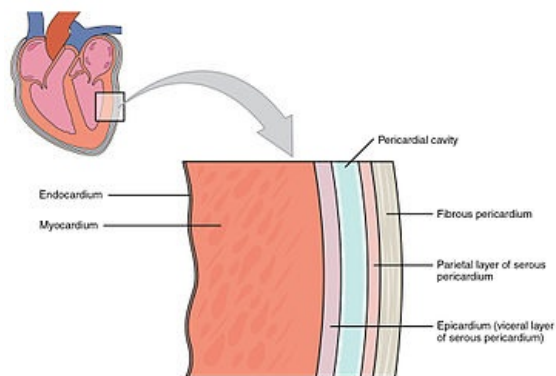
Odkazy

Související články

- Srdce
- Srdce/histologie
- Perikardiální punkce

Použitá literatura

- KONRÁDOVÁ, Václava, et al. *Funkční histologie*. 2. vydání. H & H, 2000. 291 s. ISBN 978-80-86022-80-2.



Stavba stěny srdce