

Epikutánní test

Epikutánní test se používá pro zjištění vyvolávajícího agens kontaktní dermatitidy.

Princip

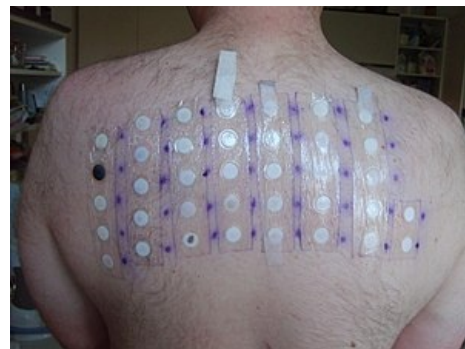
Principem je nanesení vyšetřované látky za standardních podmínek a ve správné koncentraci na zdravou kůži (vhodná je oblast zad) v časovém odstupu 2–3 týdnů od zhojení kožních projevů. Následuje hodnocení a interpretace. Interpretace výsledků má zhodnotit vztah mezi výsledkem testu a klinickými projevy onemocnění, a tak umožnit jejich posouzení.

Typy testů

Uzavřený epikutánní test

Je to rutinní test, při kterém je zkoumaná látka o dané koncentraci rozpuštěná ve vhodném vehikule aplikovaná na kůži a ponechána neprodyšně překryta po dobu 48 hodin. Pak je test sejmut a hodnocen poprvé. Po uplynutí 24 hodin se provádí druhé, závěrečné hodnocení. Intenzita reakce se hodnotí křížky.

erytém	+
papuly nebo edém	++
vezikuly	+++
vezikuly s mokváním	++++



Epikutánní test

Alergická reakce při kontaktní dermatitidě zpravidla svědí, po sejmutí testů sílí intenzita alergické reakce a šíří se do okolí, přičemž může dojít k oživení základního onemocnění.

Iritační reakce při toxické dermatitidě spíše pálí a bolí, po odstranění testu intenzita slábne. Iritační reakce může být důsledkem příliš vysoké koncentrace testované látky nebo zvýšené dráždivosti kůže.

Testovací sady obsahující nejdůležitější alergenů jsou nazývány *rutinní testy*, méně obvyklé látky testujeme *speciálními testy*, na směs několika látek podobné chemické struktury se používají *smíšené testy* a *sady testů* pro jednotlivé profese.

Otevřený epikutánní test

Používá se při testování látek s očekávaným silným iritačním účinkem. Také se ním testuje kontaktní urtikárie či proteinová dermatitida. Za 20–30 minut se hodnotí časná a za 48–72 hodin pozdní reakce.

Skarifikační epikutánní test

Používá se pro látky s velkou molekulou jako jsou proteinové alergenů, sulfonamidy, neomycin aj. Alergen se aplikuje na kůži narušenou skarifikací bez krvácení. Další postup se shoduje s technikou uzavřeného epikutánního testu.

Fotosenzibilizační epikutánní test

Používá stejnou techniku jako uzavřený test s tím rozdílem, že testy se na záda aplikují dvojmo a po prvním odečtení se jedna sada ozáří UVA, překryje neprůsvitným materiálem a hodnotí za 48–72 hodin.

Iontoforetický epikutánní test

Používá se při špatně pronikajících alergenech.

Odkazy

Související články

- Dermatitis contacta allergica

Použitá literatura

- ŠTORK, Jiří, et al. *Dermatovenerologie*. 1. vydání. Praha : Galén, 2008. 502 s. ISBN 978-80-7262-371-6.

