

# Glukóza-alaninový cyklus

**Alanin** se jednak spolupodílí na **přenosu amoniaku** krví, jednak slouží skrze pyruvát jako významný **zdroj uhlíků** pro proces glukoneogeneze.

 *Podrobnější informace naleznete na stránce **Odbourávání a syntéza glukózy**.*

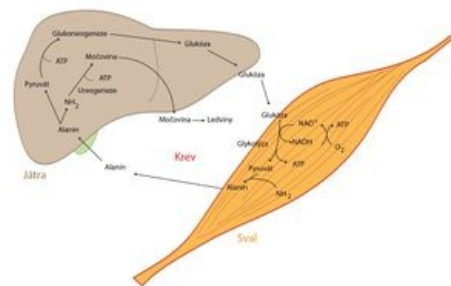
**Glukóza-alaninový cyklus** je meziorgánová metabolická dráha probíhající mezi **svalovými buňkami** a **játry**.

Poté, co **pyruvát** vznikne ve svalových buňkách, podléhá transaminaci za vzniku **alaninu**.

Ten se uvolní do krve, která jej transportuje do jater, kde se transaminací zpětně přeměňuje na **pyruvát**, jenž se může zapojit do procesu **glukoneogeneze**.

Vzniklá **glukóza** se krví dostává **do svalů** a celý cyklus se uzavírá.

Přenesená **aminoskupina** (amoniak) směřuje **do močovinového cyklu**.



Glukóza-alaninový cyklus