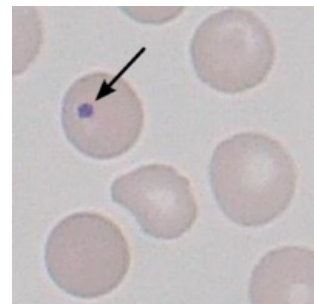


# Howellova-Jollyho tělíska



**Howellova-Jollyho tělíska** jsou bazofilní tělíska v erytrocytech, jejich podkladem jsou zbytky DNA. Normálně se vyskytují pouze ojediněle, jejich přítomnost je známkou poškození sleziny. Objevují se u následujících stavů:

- stav po splenektomii,
  - trauma sleziny,
- poškození sleziny při srpkovité anémii,
- atrofie sleziny, která někdy doprovází celiakii,
- poškození sleziny při radioterapii,
- hemolytická anémie,
- megaloblastová anémie,
- myelodysplastický syndrom,
- hereditární sférocytóza.



Howellovo-Jollyho tělísko  
označené šipkou