

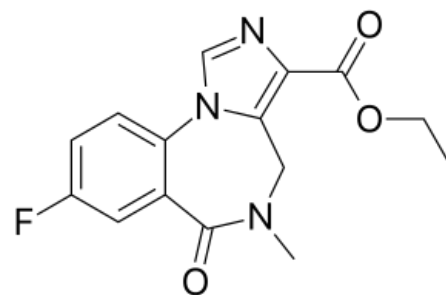
# Intoxikace benzodiazepiny

**Benzodiazepiny** jsou léky mající hypnotický, sedativní, myorelaxační a antikonvulzivní účinek.

Mezi nejčastěji používané látky řadíme:

- **diazepam**,
- **bromazepam** (Lexaurin®),
- **alprazolam** (Neurol®),
- **flunitrazepam** (Rohypnol®).

Benzodiazepiny zvyšují působení **GABA** na receptorech, snižují spinální reflexy a inhibují ARAS. Jejich toxicita není příliš vysoká – mají **velké terapeutické rozmezí** (dvacetinásobek dávky vyvolá středně těžké toxické projevy).



flumazenil

## Klinický obraz

Po 30–120 minutách nastává somnolence, ataxie, hypotenze, kóma až zástava dechu a smrt.

## Terapie

- Opakované dávky černého uhlí, do 1 hodiny po požití výplach žaludku, symptomatická a podpůrná terapie.
- Specifický antagonist – **flumazenil** (u kómatu 0,2 mg i.v.; lze opakovat do maximální dávky 3,0 mg).

**⚠ Při společné intoxikaci látkami vyvolávajícími křeče může flumazenil tyto křeče vyprovokovat.**

## Odkazy

- Benzodiazepiny
- Benzodiazepiny (pediatrie)
- Psychofarmaka

## Zdroj

- BENEŠ, Jiří. *Studijní materiály* [online]. [cit. 24.02.2010]. <<http://jirben.wz.cz>>.

## Použitá literatura

- PELCLOVÁ, Daniela. *Nemoci z povolání a intoxikace*. 2. vydání. Praha : Karolinum, 2006. 207 s. ISBN 80-246-1183-X.