

# Jednorozměrná echokardiografie

Zobrazuje časový průběh pohybu srdečních struktur protínaných UZ paprskem. Její význam v současnosti klesá.

Využití:

1. měření velikosti srdečních oddílů + tloušťky stěn srdečních komor,
2. posouzení kontraktility zobrazených částí myokardu,
3. hodnocení pohybu + struktury chlopní.<sup>[1]</sup>

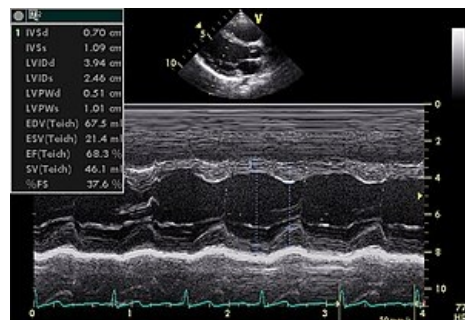
## Odkazy

### Související články

- Echokardiografie
- Zátěžové vyšetření kardiovaskulárního systému

### Reference

1. DÍTĚ, P., et al. *Vnitřní lékařství*. 2. vydání. Praha : Galén, 2007. ISBN 978-80-7262-496-6.



Zobrazení levé komory v M-modu, podélné parasternální zobrazení.