

# Kost hrudní

**Sternum** (kost hrudní) je plochá nepárová kost, která se nachází na přední straně hrudníku. Je skloubena s klíčními kostmi a horními sedmi páry žeberek (costae verae).

## Sternum má 3 složky

- **manubrium sterni** – *rukojeť kosti hrudní*, širší část, na které se nachází kloubní plochy pro spojení s klíčními kostmi a prvním párem žeberek;
- **corpus sterni** – *tělo kosti hrudní*, chrupavkou se spojuje s manubriem, obsahuje jamky pro skloubení s 3.–7. žebrem;
- **processus xiphoideus** – je variabilní *mečovitý výběžek*.

Pohlavní rozdíly ve tvaru sterna spočívají hlavně v proporcích délky těla sternu vůči manubriu. U žen je tělo kosti hrudní většinou kratší.

## Odkazy

### Související články

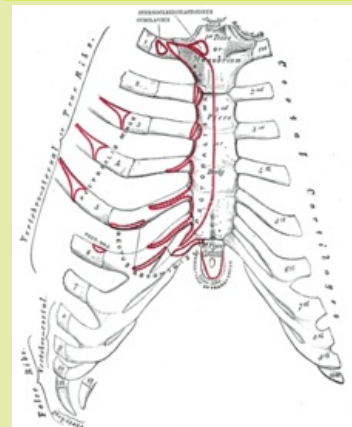
- Žebra
- Spojení na hrudníku
- Vývoj sternu

### Použitá literatura

- ČIHÁK, Radomír. *Anatomie 1*. 2. vydání. Praha : Grada, 2001. 516 s. ISBN 978-80-7169-970-5.

## Sternum

### Hrudní kost

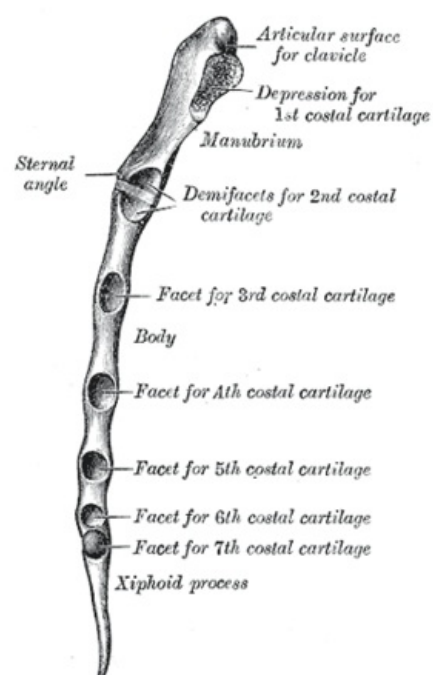


*Přední strana sternu a chrupavky  
připojující žebra ke sternu*

**TA** A02.3.03.001 (<https://ifaa.unifr.ch/Public/EntryPage/TA98%20Tree/Entity%20TA98%20EN/02.3.03.001%20Entity%20TA98%20EN.htm>)

**Artikulující kosti** clavicula, žebra

**Typ artiklace** synchondrosis  
costae primae,  
symphysis  
manubriosternalis  
et xiphosternalis



Sternum – pohled z boku