

# Krabbeho choroba



**Krabbeho choroba** (též **Krabbeho globoidní leukodystrofie**) patří mezi *leukodystrofie*. Patří mezi dědičné choroby způsobené vrozeným defektem lysozomálních enzymů. Následkem je neohraničené, nenádorové hromadění zralé tukové tkáně v místech, kde se za normálních podmínek nevyskytuje. Jedná se o deficit galaktocerebrosid  $\beta$ -galaktosidázy. Postihuje buňky CNS.

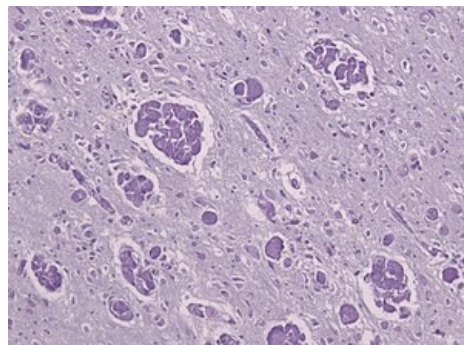
## Odkazy

### Související články

- Leukodystrofie
- Lipidózy
- Dědičné metabolické poruchy
- Dědičné metabolické poruchy malých molekul
- Dědičné metabolické poruchy komplexních molekul

### Zdroj

- VOKURKA, Martin a Jan HUGO, et al. *Velký lékařský slovník* [online] . 8. vydání. Praha : Maxdorf, 2009. 1144 s. Dostupné také z <<http://lekarske.slovniky.cz/>>. ISBN 978-80-7345-166-0.



Mnohojaderné makrofágy s PAS-pozitivními inkluzemi, tzv. *globoidní buňky*