

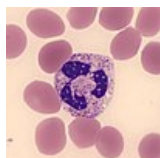
Leukocytóza

Definice a rozdělení

Leukocytóza je **zvýšený počet** leukocytů v krvi člověka. Může být způsobena reaktivní (sekundární) či maligní příčinou. Podle typu leukocytu rozeznáváme tyto typy defektů bílé řady, které jsou zároveň také příčinami leukocytózy:

- **Neutrofilie** – zvýšení absolutního počtu neutrofilů v periferní krvi nad hranici $7,5 \times 10^9/l$.
- **Lymfocytóza** – zvýšení počtu lymfocytů v periferní krvi nad hranici $4,5 \times 10^9/l$.
- **Bazofilie** – zvýšení počtu bazofilů v periferní krvi nad hranici $0,1 \times 10^9/l$.
- **Monocytóza** – zvýšení počtu monocytů v periferní krvi nad hranici $0,8 \times 10^9/l$.
- **Eozinofilie** – zvýšení počtu eozinofilů v periferní krvi nad hranici $0,25 \times 10^9/l$.

Příčiny leukocytózy

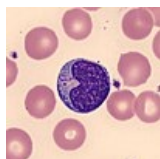


Neutrofil

Neutrofilie

Neutrofilie může být způsobená řadou příčin. Mezi tyto příčiny patří:

- infekce (bakteriální, mykotická, spirochetová a jiné),
- zánět (vaskulitida a jiné),
- fyzická námaha, těhotenství,
- těžká metabolická acidóza (diabetická ketoacidóza),
- kouření.

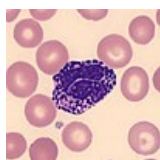


Lymfocyt

Lymfocytóza

Lymfocytóza bývá většinou způsobená akutní **virovou** infekcí či **chronickou** infekcí. Mezi další různé příčiny patří:

- malignity (leukémie a lymfomy),
- úrazy,
- nadměrná fyzická zátěž,
- stresová lymfocytóza (po infarktu myokardu či při lymfocytóze po adrenalinu).



Bazofil

Bazofilie

Většina příčin bazofilie je život ohrožující, a proto je důležitá včasná diagnostika a následně rychle zahájená léčba. Mezi tyto příčiny patří:

- zánětlivá nemoc (ulcerózní kolitida a jiné),
- léky (např. estrogeny a jiné),
- ozáření,
- hyperlipidémie.



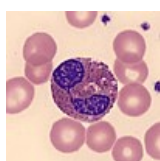
Monocyt

Monocytóza

Mezi příčiny monocytózy také patří většinou život ohrožující stavy, včasná diagnostika a následně rychle zahájená léčba je důležitá. Mezi takovéto příčiny řadíme:

- infekce (malárie, trypanozomiáza),
- tuberkulóza,
- břišní tyfus,

- Hodgkinův lymfom,
- hemolytická anémie.



Eozinofil

Eozinofilie

Eozinofilie může být způsobená:

- alergickou reakcí,
- parazitárním onemocněním,
- stav po infekční mononukleóze.

Diagnostika

Leukocytóza se zjišťuje v rámci vyšetření diferenciálního krevního obrazu.

Odkazy

Související články

- Neutropenie
- Lymfocytopenie
- Leukopenie

Externí odkazy

- Změny krevního obrazu a hemokoagulace během těhotenství (<http://www.levret.cz/publikace/casopisy/mb/2007-14/?pdf=23>)

Použitá literatura

- DZÚRIK, Rastislav. *Štandardné terapeutické postupy*. 1. vydání. Martin : Osveta, 1997. ISBN 80-217-0465-9.
- DOBROTOVÁ, Miroslava, et al. *Hematológia a transfuziológia : učebnica*. 1. vydání. Praha : Grada ; Bratislava : Grada Slovakia, 2006. ISBN 80-8090-000-0.