

Metafýza



Metafýza je část dlouhé kosti na přechodu její okrajové části epifýzy a diafýzy. V dětském období se v této oblasti nachází chrupavka (tzv. růstová chrupavka či růstová štěrbina), díky níž dochází k růstu kosti.

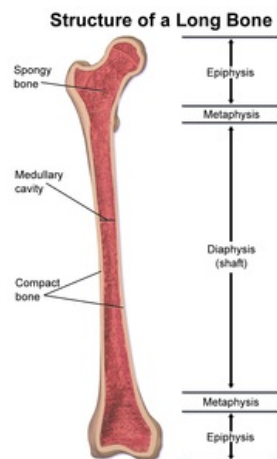
Odkazy

Související články

- Epifýza (část kosti)
- Diafýza

Zdroj

- SOSNA, A., P. VAVŘÍK a M. KRBEC, et al. *Základy ortopedie*. 1. vydání. Praha : Triton, 2001. ISBN 80-7254-202-8.



Struktura dlouhé kosti