

Nápověda:Galerie obrázků

Pro přehledné uspořádání obrázků do galerie lze využít tlačítko  nebo následující kód:

```
<gallery>
Soubor:0obrazek1.jpg|Popisek
Soubor:0obrazek2.jpg|Popisek
</gallery>
```

Příklad použití:



Vrstevnatý
dlaždicový
nerohovějící epitel



Vrstevnatý
dlaždicový
rohovějící epitel



Vrstevnatý
dlaždicový
rohovějící epitel –
detail



Přechodní epitel

Další parametry

Funkce *gallery* má několik parametrů:

- *caption* – nadpis galerie;
- *perrow* – počet sloupců v galerii;
- *heights* – výška náhledů;
- *widths* – šířka náhledů.

Parametry *heights* resp. *widths* ovlivňují šířku resp. výšku souborů: v galerii se nacházející nejširší resp. nejvyšší soubor se stane měřítkem pro celou galerii, menší soubory jsou pak patřičně upraveny. Kombinace obou parametrů je možná.

Příklad použití

```
<gallery caption="Epitely" perrow="2" heights="50">
Soubor:Vrstevnatý dlaždicový nerohovějící epitel.jpg|Vrstevnatý dlaždicový nerohovějící epitel
Soubor:Vrstevnatý dlaždicový rohovějící epitel.jpg|Vrstevnatý dlaždicový rohovějící epitel
Soubor:Vrstevnatý dlaždicový rohovějící epitel-detail.jpg|Vrstevnatý dlaždicový rohovějící epitel – detail
Soubor:Přechodní epitel.jpg|Přechodní epitel
</gallery>
```

Epitely



Vrstevnatý
dlaždicový
nerohovějící epitel



Vrstevnatý
dlaždicový
rohovějící epitel



Vrstevnatý
dlaždicový
rohovějící epitel –
detail

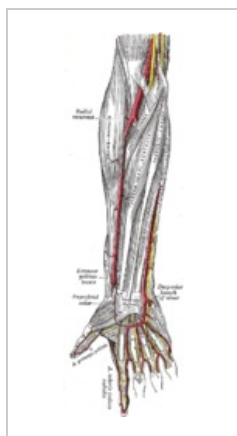


Přechodní epitel

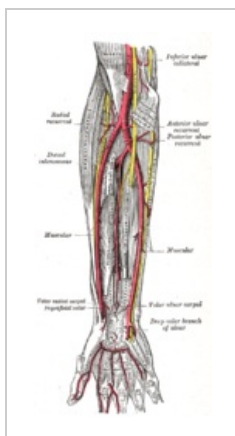
Další příklad

<gallery caption="Tepny horní a dolní končetiny" heights="250">
 Soubor:Gray527.png|Povrchové tepny horní končetiny
 Soubor:Gray528.png|Hluboké tepny horní končetiny
 Soubor:Popliteal artery.png|Arteria poplitea
 Soubor:Fibular artery.png|Arteria fibularis
 </gallery>

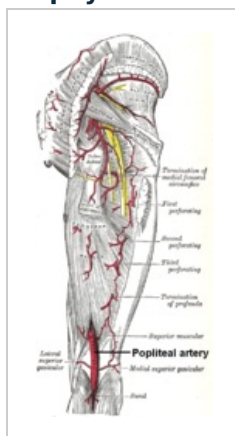
Tepny horní a dolní končetiny



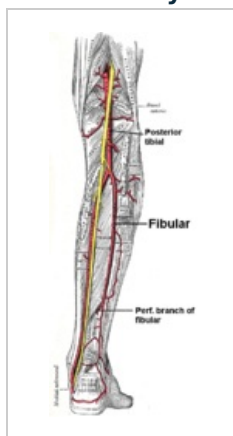
Povrchové tepny
horní končetiny



Hluboké tepny
horní končetiny



Arteria poplitea



Arteria fibularis