

Nervově-cévní svazek krční

Nervově-cévní svazek krční představuje soubor cév a nervů zavzatých do vazivového obalu **vagina carotica**. Tento obal se odděluje od lamina pretrachealis fasciae cervicalis a pomocí něho je anatomicky připojena lamina pretrachealis k hlubokému listu fascie krční.

Umístění

Svazek se nachází laterálně od retrofaryngového prostoru pod m. sternocleidomastoideus a m. omohyoideus. Táhne se od prvního žebra a sterna až k basis cranii externa.

Obsah

Čtyři hlavní struktury, které jsou ve svazku obsaženy:

- **a. carotis communis** (mediálně),
- **v. jugularis interna** (laterálně),
- **n. vagus** (vzadu),
- **radix superior ansa cervicalis** (r. descendens nervi hypoglossii, vpředu).

Po rozdělení a. carotis communis v trigonum caroticum na a. carotis externa a a. carotis interna, pokračuje **vnitřní karotida** v nervově-cévním svazku krčním.

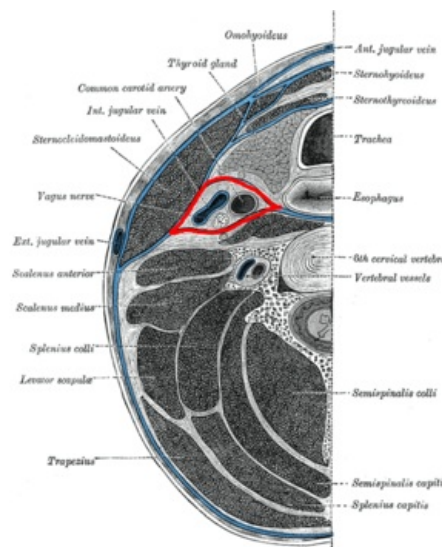
Odkazy

Související články

- Prostory lebky
- Krční fascie

Použitá literatura

- ČIHÁK, Radomír a Miloš GRIM. *Anatomie*. 2., uprav. a dopl. vydání. Praha : Grada Publishing, 2002. 470 s. sv. 2. ISBN 80-7169-970-5.



Řez krkem v úrovni 6. obrátle. Modře jsou vyznačeny krční fascie, červeně vagina carotica.

