

Obaly mozku

Obaly mozku (a celého CNS) tvoří tři vazivové vrstvy:

- **Pia mater** čili **omozečnice**

je bezprostředně na mozku, měkká plena, tenká, průsvitná.

- **Arachnoidea** čili **pavučnice**

je bezcévná, ze síťovitě uspořádaných vláken, mezi nimi (piou mater a arachnoideou) prostor (subarachnoideální) vyplněný mozkomíšním mokem.

- **Dura mater** čili **tvrdá plena**

je pevná vazivová blána, vedou v ní žíly.

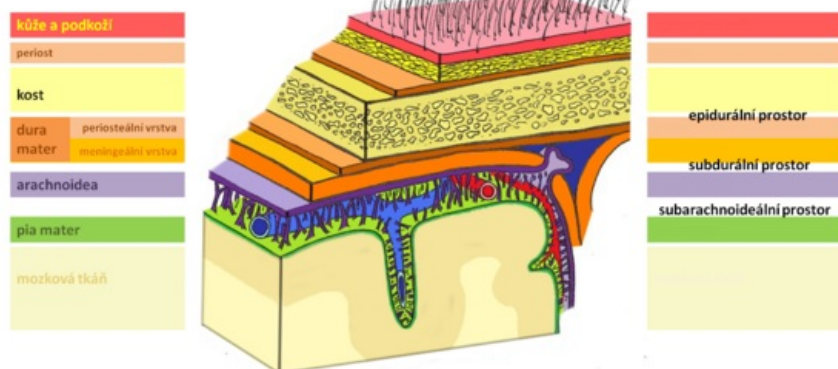
- **Subdurální prostor**

je prostor mezi durou mater a arachnoideou.

- **Epidurální prostor**

je prostor mezi durou mater a kostí, prostor fyziologicky není přítomen.

Obaly mozku



Vývoj

Jednotný primitivní obal CNS *meninx primitiva* se rozštěpí na zevní *ectomeninx* a vnitřní *endomeninx*. *Ectomeninx* dává vznik *dura mater*, která pevně lne k periostu. Žilní pleteně, které jsou součástí této vrstvy ztratí svojí vnější vrstvu a vzniknou tak žilní splavy. *Endomeninx* dává vznik pro *arachnoideu* a *pia mater*.

Dura mater encephali

Dura mater pevně lne k periostu lebečních kostí, ale je oddělitelná. Vytváří několik duplikatur:

- **Falx cerebri** – výběžek, uložený ve *fissura longitudinalis cerebri*. Začíná od *crista galli* a upíná se do *tentorium cerebelli* a *protuberantia occipitalis interna*. Je v něm uložen splav *sinus sagittalis superior*.
- **Tentorium cerebelli** – odděluje mozeček od týlních laloků mozku. Začíná od *protuberantia occipitalis interna* a upíná se na horní hranu skalní kosti. Přední okraj tvoří výřez *incissura tentorii*.
- **Falx cerebelli** – pokračování *falx cerebri*. Vystupuje proti *vermis* mozečku mezi hemisféry.
- **Diaphragma sellae** – kryje *fossa hypophysialis*

Arachnoidea encephali

Jsou to tenké bezcévné blány, připoutané trámci k *pia mater*. Obklopuje celý mozek, ale nezasahuje do hlubších zářezů. Od *pia mater* je oddělena *cavitas subarachnoidalis*, vyplněna liquorem. V oblasti lebeční klenby vysílá výčlipky do *sinus sagittalis superior* – *granulationes arachnoidales* – pomáhají odtoku liquoru do žilního systému.

Pia mater encephali

Pevně lne k povrchu mozku. Mezi arachnoideou a piou mater probíhají cévy, které se zanořují do mozkové tkáně.

Odkazy

Související články

- Mozek
- Míšň obaly

Externí odkazy

- SVÍŽENSKÁ, Ivana, et al. *Anatomická pitva hlavy 1 : Multimediální podpora výuky klinických a zdravotnických oborů* [online]. Portál Lékařské fakulty Masarykovy univerzity [online], ©2010. Poslední revize 27.9.2011, [cit. 2011-11-27]. ISSN 1801-6103. <<http://portal.med.muni.cz/clanek-516-anatomicka-pitva-hlavy-1.html>>.

Použitá literatura

- ČIHÁK, Radomír. *ANATOMIE 3*. Druhé, doplněné a upravené vydání. Praha : Grada, 2004. 692 s. ISBN 80-247-1132-X.

Doporučená literatura

- PETROVICKÝ, Pavel. *Anatomie s topografií a klinickými aplikacemi : Neuroanatomie, smyslová ústrojí a kůže*. 1. vydání. Osveta : Martin (SK), 2002. 542 s. ISBN 80-8063-048-8.