

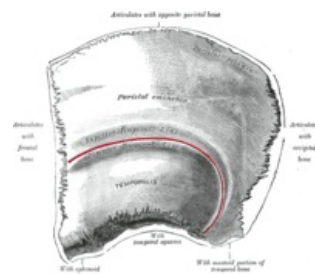
Os parietale

Kost temenní je párová kost lebeční klenby tvořící temeno hlavy. Má čtverhranný tvar a je konvexitou mírně vyklenutá. Sestává se z jediné části, která je spojena s druhou temenní kostí a s ostatními kostmi lebky ve švech.

Anatomické struktury

Vnější plocha

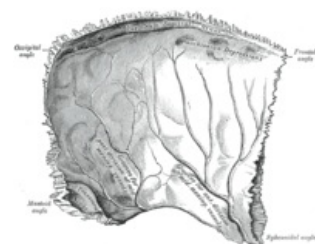
- Podobně jako čelní kost obsahuje zakřivené **tuber parietale** – místo, kde začala osifikace temenní kosti.
- **Linea temporalis superior** – horní vyvýšená lišta pro spojení fascie m. temporalis.
- Podobně tak **linea temporalis inferior** – dolní lišta pro připojení okraje svalu.
- Někdy je patrné foramen parietale jakožto otvor pro žilní spojku.



Vnější plocha levé kosti

Vnitřní plocha

Obsahuje otisky tepen mozkových obalů (sulcus arteriae meningeae mediae) a žilních splavů (sulcus sinus sagittalis superioris).



Vnitřní plocha levé kosti

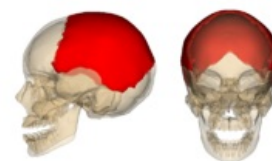
Spojení temenní kosti s okolím

S kostmi lebky je parietální kost spojena těmito švy:

- ventrálně v **sutura coronalis** (korunový šev) s os frontale;
- sagitálně v **sutura sagittalis** (šev šířkový) s druhou parietální kostí;
- dorsálně v **sutura lambdoidea** (šev lambdový) s kostí týlní;
- laterokaudálně v **sutura squamosa** (šev šupinový) s kostí spánkovou.

Variace

Patří sem os parietale bipartitum, kdy osifikační centrum nesplyne a je rozděleno ve dvě, tudíž se celek skládá ze dvou nad sebou uložených kostí. Další variace zahrnují drobné kůstky ve švech (os bregmatica, os preinterparietale) nebo různá uložení foramen parietale.



Temenní kost v lebce

Odkazy

Související odkazy

- Kostí neurocrania

Použitá literatura

- ČIHÁK, Radomír. *Anatomie I*. 2. vydání. Praha : Grada, 2001. 516 s. s. 159-161. ISBN 978-80-7169-970-5.