

Os sphenoidale

Kost klínová tvoří střed chondrogenní lebeční baze. Obsahuje mnoho důležitých struktur, pojících se s ostatními kostmi a tím společně vytváří prostory pro smyslová ústrojí a úpony svalů. Na kosti klínové nalezneme také hypofýzu.

Anatomické struktury

Klínová kost se rozděluje v základě na corpus a tři páry výběžků.

Corpus ossis sphenoidalis

Tělo nese tvar nepravidelného kvádru (krabičky), kde je horní, dolní a přední stěna přístupná. Zadní stěna je v **synchondrosis sphenooccipitalis** připojena k týlní kosti.

Z těla odstupují:

- z horní ventrální části párové **alae minores**;
- od boků párové **alae majores**;
- ze zadní dolní strany párové výběžky **processus pterygoidei**.

Tělo kosti je duté, otvory se označují jako **sinus sphenoidales** – párové, ventrálně komunikující (apertura sinus sphenoidalis) dutiny v těle klínové kosti. Patří mezi vedlejší nosní dutiny a jsou navzájem asymetricky odděleny přepážkou septum sinuum sphenoidalium.

Na horní straně těla, obráceném do mozkové části lebky jsou popsány útvary:

- **fossa hypophysialis** – jamka pro uložení hypofýzy, označuje se také přirovnáním k tureckému sedlu jako **sella turcica**, se zadní vyvýšeninou **dorsum sellae**. Na dorsum sellae se popisují párové postranní výčnělky **processus clinoidei posteriores**, na bocích tureckého sedla se nachází otisk *a. carotis interna*;
 - na ventrální straně sedla se nachází **sulcus prechiasmaticus** – místo křížení optických nervů;

Na spodní straně těla je uprostřed plochy **rostrum sphenoidale**, ostrá sagitální hrana, na kterou nasedá vomer.

Alae minores

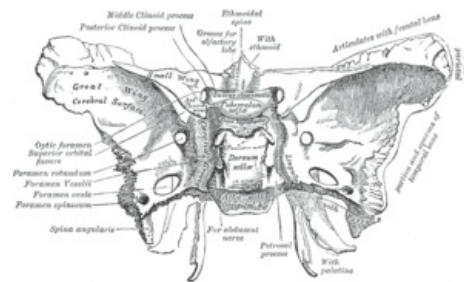
Malá křídla odstupují od prostředku horní ventrální strany těla ve tvaru dvou trojúhelníků. U středu jimi proniká **canalis opticus** (široký kanál ze sulcus prechiasmaticus do očí, zde prochází n. opticus a a. ophthalmica), jejich horní plocha souvisí s dutinou lebeční a spodní plocha s oční. Zadní okraj alae minores se považuje za hranici přední a střední jámy lebeční. Přední okraj křídel je spojen švy s kostí čichovou a kostí čelní.

Processus clinoidei anteriores jsou zde jediným patrným útvarem jako výběžky ze zadních okrajů křídel.

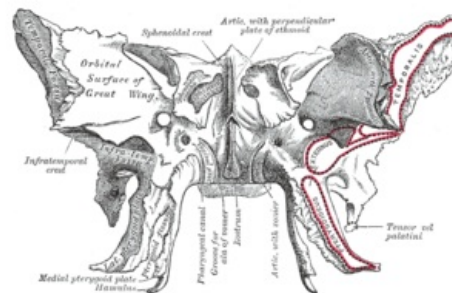
Alae majores

Velká křídla odstupují bočně od těla kosti klínové. Svou plochou se účastní hned několika míst ve stavbě lebky:

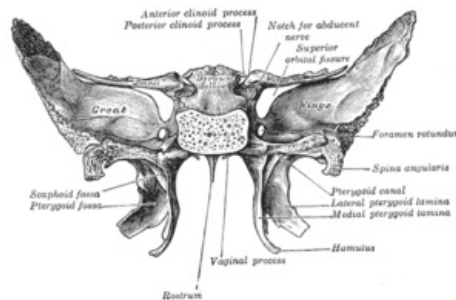
- **facies cerebralis** – horní plocha komunikující s dutinou lebeční, většinou nese otisky závitů mozku;
 - **foramen rotundum** – ventrálně položený otvor vedoucí do fossa pterygopalatina na maxilární plochu, obsahuje druhou větev trojklaného nervu – **n. maxillaris**;
 - **foramen ovale** – nachází se za předešlým otvorem, vede na facies infratemporalis třetí větev n. trigeminus – **n. mandibularis**;
 - **foramen spinosum** – nejmenší otvor dorsolaterálně od oválného otvoru, z facies infratemporalis jím přichází zdola do lebky a. meningea media spolu s větvičkou z n. mandibularis pro dura mater cerebri;
- **facies temporalis** – zevní plocha přivrácená ke spánkové jámě;
 - temporální plochu ukončuje kaudálně **crista infratemporalis**;
- pod crista infratemporalis začíná **facies infratemporalis** související se spodinou lebeční;
 - obsahuje ústí foramen ovale a spinosum, za ním kaudálně vyčnívá trn **spina angularis** (spina ossis sphenoidalis);



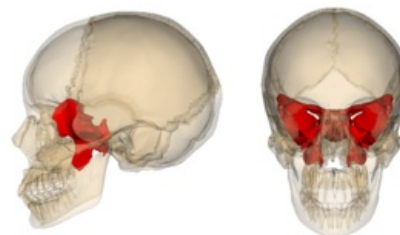
Horní plocha



Ventrální povrch (s úpony svalů)



Zadní plocha



Uložení kosti v lebce

- **facies orbitalis** – tvoří část zevní stěny očníce;
- **facies maxillaris** – pod orbitální částí, obrácená proti maxille do prostoru fossa pterygopalatina.

Důležitá **fissura orbitalis superior** je protáhlou štěrbinou mezi zadní částí ala minor a přední částí ala major. Zde vedou důležité nervy:

- n. oculomotorius;
- n. trochlearis;
- n. abducens;
- 1. větev n. trigeminus – n. ophthalmicus;
- do lebeční dutiny tudy vstupuje v. ophthalmica superior.

Processus pterygoidei

Křídlové výběžky jsou kaudálně odstupující kostěné lamely od okraje těla sphenoidální kosti. Každý processus pterygoideus obsahuje dvě vertikální laminy:

- **lamina lateralis** – vnější široká lamela;
- **lamina medialis** – vnitřní úzká lamela;
 - **hamulus pterygoideus** – zevně zakřivený háček na konci vnitřní lamely, obtáčí se kolem něj šlacha m. tensor veli palatini;
- **canalis pterygoideus** (Vidii) – zezadu dopředu probíhající kanál v odstupu processus pterygoideus, vede zde n. et a. canalis pterygoidei.

Mezi laminami je prostor označovaný jako fossa pterygoidea (vpředu spojený, vzadu otevřený), zde začíná žvýkací sval m. pterygoideus medialis.

Nejběžnější variace

Členitá kost má mnoho variací, přičemž nejčastější je nedokončená osifikace foramen ovale, akcesorní otvůrky v okolí oválného otvoru, kostěné můstky od spina ossis sphenoidalis k laterální lamině křídlového výběžku, vyvinutý canalis craniopharyngeus v těle kosti klínové nebo kostěné můstky mezi proc. clinoidei.

Odkazy

Související články

- Kostí neurocrania

Použitá literatura

- ČIHÁK, Radomír a Miloš GRIM. *Anatomie*. 2. upr. a dopl. vydání. Praha : Grada Publishing, 2001. 497 s. sv. 1. ISBN 80-7169-970-5.