

Os zygomaticum

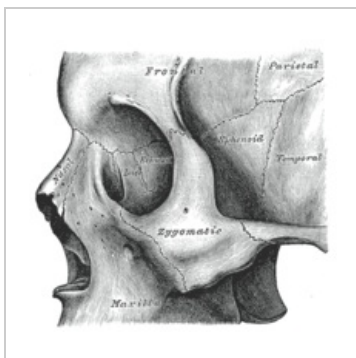
Spojuje skelet tváře se stěnou neurokrania, tvoří okraj vnější stěny orbity a část jejího spodního okraje. Významně se podílí na tvaru a proporcích tváře.

- Spolu s výběžkem os temporale vytváří **arcus zygomaticus** – jařmový oblouk.
- Je spojena s processus zygomaticus maxily a její dva výběžky tvoří další spojení:
 1. **processus frontalis** – míří kraniálně a spojuje kost lícní s ala major kosti klínové;
 2. **processus temporalis** – míří dorzálně a spojuje se s processus zygomaticus kosti spánkové a vytváří arcus zygomaticus.

Otvory

Do jařmové kosti vstupuje a větví se v ní druhá větev n. trigeminus, **n. zygomaticus**.

- **Foramen zygomaticoorbitale** – na očníkové ploše, n. zygomaticus tudy vchází do kosti;
- **Foramen zygomaticofaciale** – na obličejové ploše, vystupuje odsud stejnojmenná větev nervu, tedy n. zygomaticofacialis;
- **Foramen zygomaticotemporale** – odstup n. zygomaticotemporalis na temporální straně kosti.



os zygomaticum

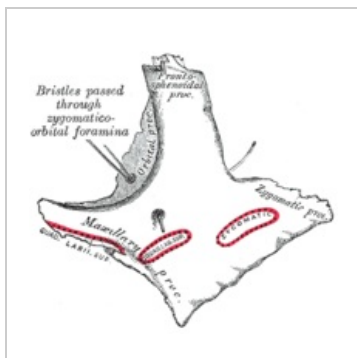


Schéma vstupu a výstupů n. zygomaticus

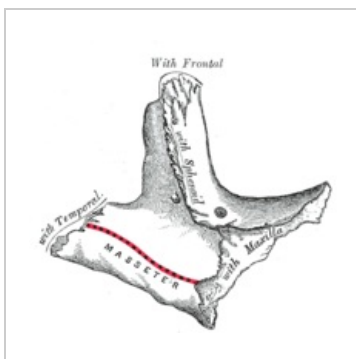


Schéma spojení s okolními kostmi

Odkazy

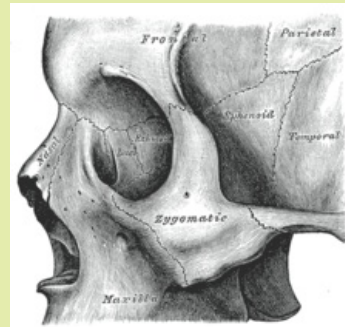
Související články

- Kostí splanchnocrania

Použitá literatura

os zygomaticum

kost lícní



os zygomaticum

TA A02.1.14.001 (<https://ifaa.unifr.ch/Public/EntryPage/TA98%20Tree/Entity%20TA98%20EN/02.1.14.001%20Entity%20TA98%20EN.htm>)

Artikulující kosti maxilla, os temporale
Funkce spolu s os temporale tvoří arcus zygomaticus

- ČIHÁK, Radomír a Miloš GRIM. *Anatomie*. 2., uprav. a dopl vydání. Praha : Grada Publishing, 2002. 470 s. sv. 2. ISBN 80-7169-970-5.