

Pneumocystis jirovecii

Pneumocystis jirovecii je atypická houba, zdá se velmi rozšířená, protože značná část populace má protilátky proti tomuto mikroorganismu. Symptomatické projevy se však objevují jen u lidí s **defektní buněčnou imunitou**. Vysokou incidenci má proto **pneumonie** způsobena *P. jirovecii* u pacientů na imunosupresivní terapii a u lidí s HIV.

Klinický obraz

 Podrobnější informace naleznete na stránce *Pneumocystóza*.

Diagnostika

Symptomy jsou nespecifické a mohou připomínat řadu jiných infekčních a neinfekčních respiračních nemocí.

Organismus nemůže být izolován z vykašlaného sputa použitím běžných kultivačních metod a proto jsou nutné **invazivní techniky** jako otevřená biopsie plic nebo bronchoalveolární laváž. V takto získaném materiálu může být organismus zvýrazněn **stříbřením** nebo **imunofluorescencí**. DNA amplifikace pomocí PCR zvyšuje senzitivitu testu.

Terapie

Obvykle vysoké dávky **kotrimoxazolu**. Alternativou je **pentamidin**.

Odkazy

Související články

- Pneumocystóza

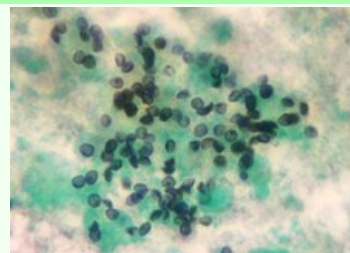
Použitá literatura

- GOERING & DOCKRELL & ZUCKERMAN & ROITT & CHIODINI, . *Mims' Medical Microbiology*. 5. vydání. Elsevier, 2012. 590 s. ISBN 9780702050299.

Pneumocystis jirovecii

Taphrinomycotina

Pneumocystidales



Cysta P. jirovecii (stříbření dle Grocotta)

Výskyt kosmopolitní

Onemocnění pneumocystóza

Diagnostika mikroskopický průkaz v bioptickém materiálu, imunofluorescence, PCR

Terapie kotrimoxazol

alternativa:
pentamidin