

# Resorpce zubů

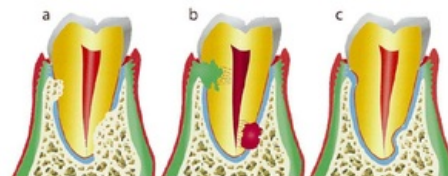
- Patologický proces, při kterém dochází k resorpci kořenů stálých zubů.
- Rozlišujeme:
  1. Vnitřní resorpci (začíná uvnitř zubu ze strany zubní dřeně);
    - příčiny: pulpitis chronica clausa, nepůsobí potíže.
  2. Vnější resorpci (začíná na vnějším povrchu kořene ze strany periodontia);
    - příčiny: periapikální záněty, nádory, cysty, retinované zuby, replantované zuby



Vnější resorpce kořene zubu

## Vnitřní resorpce

- vzniká následkem chronického zánětlivého procesu (pulpitis chronica granulomatosis interna)
  - vzniklá granulační tkáň resorbuje okolní dentin a cement
- pokud je v oblasti krčku --> typický znak - **pink spot**
- Terapie:
  - endodontické ošetření
  - provizorní výplň z  $\text{Ca(OH)}_2$  nebo jiných bioaktivních materiálů (MTA, Biodentine,...)



## Vnější resorpce

- vnější resorpce obecně vznikají jako následek poškození periodontálních ligament (ať už mechanického, chemického, či biologického)
- okolní tkáň na tento stimul reaguje, snaží se poškozenou tkáň odbourat
- v rámci toho dojde i k resorpci TZT
- subklasifikace:
  - náhradová (replacement) resorpce
    - resorbované TZT jsou nahrazovány kostí, která do nich vrůstá
    - vytvoří se pevné spojení dentin-kost = ankylóza
  - zánětlivá resorpce
    - příčina - z dentinu (nekróza, infekce)
      - dentinovými tubuly se toxiny dostanou do periodontia
      - vytvoří se granulační tkáň
      - následuje resorpce
  - invazivní cervikální resorpce
    - začíná z buněk pod epitelovým úponem
    - buňky resorbují cervikální oblast zubu
    - podle závažnosti rozlišujeme 4 typy
  - povrchová resorpce
    - např. v důsledku ortodontické léčby
      - v oblasti tlakové zóny, dojde v důsledku nadměrného tlaku k hyalinní nekróze cév periodontia
      - okolní tkáň na nekrózu reaguje
      - výsledkem jsou drobné resorpce patrné na kořeni zubu
  - tlaková resorpce
    - v důsledku nadměrných okluzních sil
  - idiopatická resorpce
    - z neznámé příčiny
- Terapie
  - závisí na rozsahu defektu a lokalizaci
    - jedná-li se o drobný defekt v krčkové oblasti
      1. extirpace granulační tkáně
      2.  $\text{Ca(OH)}_2$  nebo jiný bioaktivní materiál
      3. Emdogain
    - v oblasti apexu
      - možná resekce hrotu
    - jinak se můžeme pokusit o endodontické ošetření a doufat

## Odkazy

<https://www.slideshare.net/UDDent/root-resorption-stdntcopy>

[https://www.researchgate.net/figure/Classification-of-root-resorption-A-Replacement-resorption-The-root-is-resorbed-and\\_fig1\\_225830442](https://www.researchgate.net/figure/Classification-of-root-resorption-A-Replacement-resorption-The-root-is-resorbed-and_fig1_225830442)

## Související články

- Abrazie (stomatologie)

- Atrice
- Eroze

## **Použitá literatura**

- LIŠKA, Karel. *Orofaciální patologie*. 1. vydání. vydavatel, 1983. 159 s. ISBN 3180840161.
- WEBER, Thomas. *Memorix zubního lékařství : překlad 2. vydání, 279 vyobrazení*. 1. vydání. Praha : Grada, 2006. 430 s. ISBN 80-247-1017-X.