

Topografické útvary krku

Krk můžeme z anatomického pohledu rozdělit na přední krajinu krční (*regio cervicalis anterior*), laterální krajinu krční (*regio cervicalis lateralis*) a *regio sternocleidomastoidea*. V těchto krajinách se nachází několik trojúhelníkovitých topografických oblastí.

Regio cervicalis anterior

- *trigonum submentale*
- *trigonum submandibulare*
- *trigonum caroticum*
- *trigonum musculare* (*regio mediana colli*, *trigonum omotracheale*)

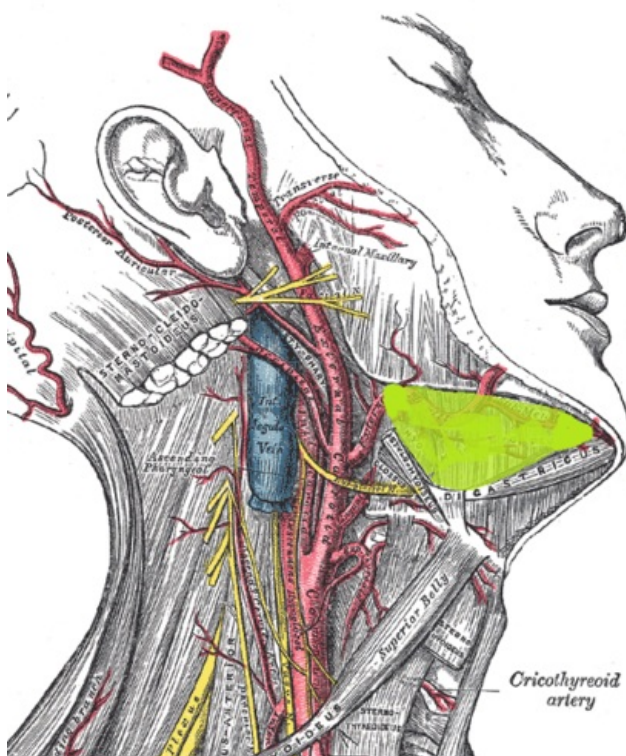
Regio sternocleidomastoidea

- *fossa supraclavicularis minor*
- *trigonum scalenovertbrale*

Regio cervicalis lateralis

- *trigonum omoclaviculare*
- *trigonum omotrapezium*

Trigonum submandibulare

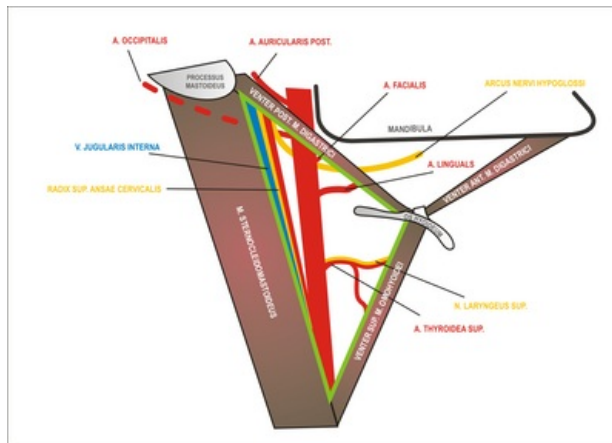


Ohraničení

Trigonum submandibulare náleží *regio cervicalis anterior*. Její ohraničení tvoří kaudálně ***corpus mandibulae*** a obě bříska ***musculus digastricus*** (*venter anterior et posterior*). V podkožní vrstvě leží ***musculus platysma***, pod kterým se nachází tenká vazivová podkožní vrstva. Pod ní je umístěna *fascia cervicalis* (její *lamina superficialis*), která je fixována k okraji mandibuly. Fascie je při *angulus mandibulae* zesílena ve vazivový pruh (*tractus angularis*), jenž od sebe odděluje parotickou a submandibulární lóži. Spodinu trigona tvoří ***musculus mylohyoideus***, s vůči nim dorzálně umístěnými ***musculus hyoglossus*** a ***musculus styloideus***. Tato skupina svalů odděluje trojúhelník od *regio sublingualis*.

Podčelistní krajina

Hlavním obsahem krajiny je podčelistní žláza, ***glandula submandibularis***. Zevně se dotýká obou břísek *musculus digastricus*, mediálně vybíhá přes zadní okraj *musculus mylohyoideus* do sublinguální krajiny. Zde ze žlázy vystupuje směrem vpřed vývod, ***ductus submandibularis***, který se vmezeřuje mezi *musculus mylohyoideus* a *musculus hyoglossus*.



Ohraničení

Trojúhelníková krajina je vymezená dorzolaterálně **musculus sternocleidomastoideus**, shora **venter posterior musculi digastrici** a dole **venter superior musculi omohyoidei**.

Vztah k dalším prostorům krku

V hlubších vrstvách tato krajina vzhůru plynule přechází do prostoru parafaryngového (*spatium parapharyngeum*), směrem kaudálním pokračuje do *trigonum scalenovertebrale*.

Kraniálně uložené útvary

Je zde hmatná pulzace **arteria carotis communis**. V podkoží leží **musculus platysma**, pod ním se nachází větve **nervus transversus colli** a variabilně uspořádané povrchové žíly (popsané s dalšími cévami níže).

Žíly

Povrchově se v tomto trojúhelníku nachází **vena retromandibularis**, která se může spojovat s **vena facialis**. Obličejová žíla proráží fascii a ústí zpravidla do **vena jugularis interna**. Pod *lamina superficialis fasciae cervicalis* je to nejvševnější uložená žíla, která v prostoru *trigonum caroticum* přijímá žilní přítoky z oblasti obličeje a krku. Podél ní jsou uloženy mízní uzliny **nodi lymphatici profundi superiores**.

Tepny

Mediálně od *vnitřní hrdelní žíly* probíhá **arteria carotis communis**, která se uprostřed trigona (úroveň C4) větví na **arteria carotis externa** (uloženou ventromediálně) a **arteria carotis interna** (ležící dorzolaterálně). **Arteria carotis externa** vychází z vagina carotica.

Z *arteria carotis externa* odstupuje dopředu nejkaudálněji **arteria thyroidea superior**, nad ní, v úrovni *cornua majora ossis hyoidei*, **arteria lingualis** a o něco výše **arteria facialis**, která pokračuje do *trigonum submandibulare*.

Mediálně odstupuje **arteria pharyngea ascendens** a dorzálně **arteria occipitalis**. *Arteria lingualis* prochází **Béclardovým úhlem**, který tvoří *venter posterior musculi digastrici* a *cornua majora ossis hyoidei*. Zanořuje se pod **musculus hyoglossus** a pokračuje do jazyka.

Nervy

Z nervových struktur probíhajících v *trigonum caroticum* je nejvševnější umístěna **ansa cervicalis profunda**. Je to obloukovitá spojka mezi **nervus hypoglossus** (jeho horního kořene) a **plexus cervicalis** (z dolního kořene), ze které vystupují motorické větve do infrahyoidních svalů.

Nervus hypoglossus probíhá obloukem, *arcus nervi hypoglossi*, v horní části trigona mezi *vena jugularis interna* a *arteria carotis interna*, následně pokračuje navnitř od *venter posterior musculi digastrici* a **musculus stylohyoideus** do topografického útvaru *trigonum submandibulare*, kde se zanoří pod **musculus mylohyoideus** a míří dopředu směrem do *regio sublingualis*.

Nervus vagus probíhá mezi *arteria carotis interna*, *arteria carotis communis* a *vena jugularis interna*, dorzálně od nich. Spolu s uvedenými cévami tvoří desátý hlavový nerv **nervově-cévní svazek krční** obklopený vazivovou pochvou (vagina carotica). V horní části z tohoto nervu odstupuje a mediokaudálně běží **nervus laryngeus superior**.

Nejhlouběji probíhá **truncus sympathicus** zavzatý do *lamina prevertebralis fasciae cervicalis*. V horním úseku *trigonum caroticum* je na něm vytvořeno **ganglion cervicale superius**, v dolním cípu je rozšířen v **ganglion cervicale medium**.

Dalším spojením nervů a cév v tomto topografickém útvaru je ***glomus caroticum***. Leží v bifurkaci *arteria carotis communis* a dostává tenké větve z krčního sympatiku, z *nervus glossopharyngeus* a z *nervus vagus*.

Odkazy

Související články

- Trigonum submandibulare
- Musculus digastricus
- Svaly krku

Použitá literatura

- GRIM, Miloš, Rastislav DRUGA a Josef STINGL, et al. *Základy anatomie, 5. Anatomie krajín těla*. 1. vydání. Praha : Galén, Karolinum, 2008. 119 s. ISBN 978-80-246-0573-9.