

Tuba uterina (histologie)

Tuba uterina je párový trubicovitý orgán, který vystupuje z rohů děložních směrem k vaječníkům. Její úlohou je transportovat vajíčko z vaječníků do dělohy a vytvořit optimální prostředí pro oplodnění vajíčka a počátek jeho vývoje od zygoty až po stádium moruly.

Makroskopická stavba

 Podrobnější informace naleznete na stránce [Tuba uterina](#).

Mikroskopická stavba

Stěna vejcovodu je složena z **několika vrstev**: *tunica mucosa*, *tunica muscularis*, *tela submucosa* a *tunica serosa*.

Tunica mucosa

Plicae mucosae

Jsou vysoké podélné slizniční řasy, které jsou charakteristické zejména pro ampulu. Od těchto řas dále odstupují sekundární a terciární řasy a vytváří na průřezech obraz labyrintu. Směrem k isthmu postupně ubývají a zmenšují se tak, že v intramurální části jsou pouze jen naznačeny malými výstupky do lumina.

Lamina epithelialis

Epitel vejcovodu je jednovrstevný cylindrický a tvoří ho 2 typy buněk:

- **řasinkové buňky** - cilie kmitají směrem k uteru a napomáhají tak transportu zárodku;
- **sekreční buňky** - produkují vazký tekutý tubární sekret, který má nutriční a ochranný význam pro vajíčko;
- **bazální**
- **tyčinkovité**

Některé z řasinek kmitají ve směru k ovariu a usnadňují tak pohyb spermií k neoplozenému vajíčku.

Lamina propria mucosae

Vrstva je tvořena řídkým kolagenním vazivem a obsahuje krevní a lymfatické kapiláry.

Tunica muscularis

Svalová vrstva je tvořena buňkami hladké svaloviny a uspořádána do 2 vrstev:

- **vnitřní cirkulární** - vlastní svalovina vejcovodu, může být i spirální ve tvaru dvojité dvoušroubovice, zajišťuje peristaltiku pro transport zárodku;
- **vnější longitudinální** - vlastní pohyblivost důležitá pro zachycení vajíčka.

Tela subserosa a tunica serosa

Tela submucosa je tvořena řídkým kolagenním vazivem s krevními a lymfatickými cévami. Serózní vrstva je tvořená mezotelem.

Odkazy

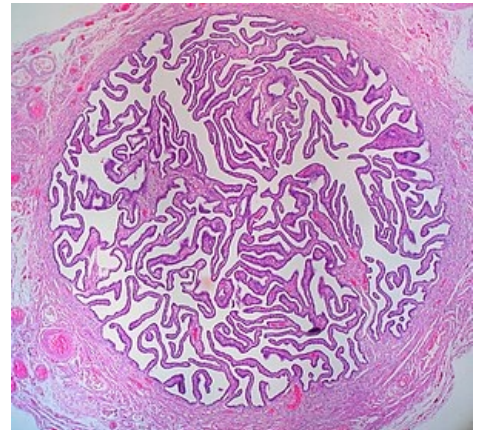
Související články

Ženský pohlavní systém (histologie)

- Děloha
- Mimoděložní těhotenství
- Fertilizace

...

Tuba uterina jako histologický preparát:



Tuba uterina preparát

- Vejcovod (preparát)
- Portál:Ženský pohlavní systém

Použitá literatura

- KLIKA, Eduard, et al. *Histologie pro stomatology*. 1. vydání. Praha : Avicenum, 1988. 448 s.
- JUNQUEIRA, L. Carlos, José CARNEIRO a Robert O KELLEY. *Základy histologie*. 1. v ČR vydání. Jinočany : H & H, 1997. 502 s. ISBN 80-85787-37-7.
- LÜLLMANN-RAUCH, Renate. *Histologie*. - vydání. Grada Publishing a.s., 2012. 556 s. ISBN 9788024737294.