

# Vena iliaca externa

**Vena iliaca externa** je žíla probíhající podél arteria iliaca externa. Je pokračováním *v. femoralis* a probíhá v *lacuna vasorum*, dále podél linea terminalis pánve k soutoku s *v. iliaca interna* u křížokyčelního kloubu.

Za svého průběhu přijímá žíly podél tepenných větví *a. iliaca externa*:

- *v. circumflexa ilium profunda*, která odvádí krev z hloubi kyčelní krajiny;
- *v. epigastrica inferior*, která přichází z přední stěny břišní a vytváří obdobné spojky, jako jsou anastomosis *a. epigastrica inferior*.

## Odkazy

### Související články

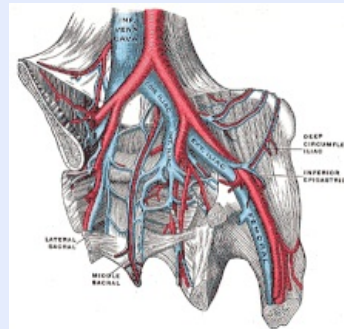
- Vena iliaca interna

### Použitá literatura

- ČIHÁK, Radomír a Miloš GRIM. *Anatomie 3. 2.*, upr. a dopl. vydání. Praha : Grada, 2004. 673 s. sv. 3. ISBN 80-247-1132-X.

#### vena iliaca externa

vnější kyčelní žíla



**TA** A12.3.10.024 (<http://www.unifr.ch/ifaa/Public/EntryPage/TA98%20Tree/Entity%20TA98%20EN/12.3.10.024%20Entity%20TA98%20EN.htm>)

**Pokračuje z** vena femoralis

**Přítoky** v. circumflexa ilium profunda,  
v. epigastrica inferior

**Vlívá se do** v. iliaca communis

**Soutok s** v. iliaca interna