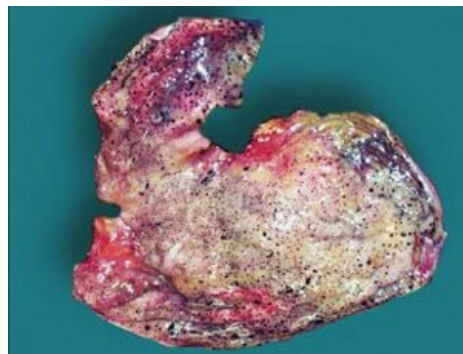


Višněvského skvrny



Višněvského skvrny jsou tečkovité hemoragie a eroze ve sliznici žaludku a dvanáctníku charakteristické pro smrt prochlazením. Tyto eroze se mohou vyskytovat i v ektopické žaludeční sliznici, např. v jícnu nebo tenkém střevě. **Skvrny nejsou pro prochlazení zcela specifické**, v rámci prochlazení se vyskytují u 40–90 % případů.

Semen Matvejevič Višněvskij (1849–1922) – ruský soudní lékař. Hemoragie a eroze ve sliznici žaludku u smrti prochlazením popsal v roce 1895 v periodiku *Newsletter for Hygiene, Legal and Practical Medicine*. Souvislost mezi prochlazením organismu a přítomností těchto erozí Višnevskij vyvodil, již v roce 1886.



Višněvského skvrny na sliznici žaludku

Odkaz

- NEČAS, Pavel, et al. Eponymické termíny v soudním lékařství. *Česko-Slovenská patologie a Soudní lékařství*. 2012, roč. 52, vol. 2, s. 25-30, ISSN 1210-7875.