

West Nile syndrom

West Nile virus je *flavivirus*, který patří do serokomplexu viru japonské encefalitidy.^[2] Jedná se tedy o jednovláknový **RNA virus**.

Přenos

Rezervoárem tohoto onemocnění jsou ptáci. K přenosu dochází **kousnutím komára** *Culex* (byl zaznamenán i přenos komáry rodu *Aedes* a *Anopheles*). Ten, po kousnutí nakaženého ptáka, může zhruba po týdně virus šířit dál mezi ptáky nebo na lidi a jiné savce. Savci jsou ale "dead end" hostitelé a z jejich krve se virus již dále šířit nemůže. Méně běžnou cestou přenosu je krevní transfuze, transplantace orgánů a přenos z matky na dítě (transplacentárně, při porodu a kojení).^[3]

Epidemiologie

Toto onemocnění bylo poprvé popsáno v Ugandě (provincii West Nile) v roce 1937. Brzy se ale rozšířilo dál do světa a již po druhé světové válce byl zaznamenán výskyt v Asii. Nakonec se objevilo i v jižní a východní Evropě a Austrálii. V roce 1999 bylo nakonec rozšířeno z Izraele i do Severní Ameriky.^[4] Inkubační doba je 3–14 dní.^[5]

Příznaky

U 80 % infikovaných je onemocnění bez příznaků, u 20 % se onemocnění projeví **horečkou s bolestmi hlavy a kloubů, zvracením, průjemem nebo vyrážkou**. Pouze u 1 % infikovaných se rozvinou závažné encefalitidy nebo meningitidy (bolest hlavy, horečka, ztuhlost krku, dezorientace, koma, křeče nebo paralýza). Horším průběhem onemocnění jsou **ohroženi pacienti nad 50 let** s nádorovým onemocněním, diabetem, hypertenzí nebo selháním ledvin. Okolo 10 % pacientů s neurologickými projevy na onemocnění umírá.^[6]

Prevence, léčba a diagnostika

Neexistuje vakcína ani specifická léčba. Léčba je pouze symptomatická a spočívá v léčbě bolesti a rehydrataci.^[7] V mozkomíšním moku je serózní náález s celulizací 150–200/mm³ a hladina bílkoviny do 1 g/l. V diagnostice se také používá magnetická rezonance, v 50 % je na NMR necharakteristický náález v bílé hmotě hemisfér, talamu, bazálních ganglií a horním kmeni. Polovina pacientů s encefalitidou má poruchy bazálních ganglií (tremor, myoklony, parkinsonský syndrom).^[8] Virus může být diagnostikován sérologicky (IgM a IgG pomocí ELISA) nebo metodou PCR.^[9] IgM protilátky zůstávají v těle ve 20 % případů 18 měsíců a déle. IgG protilátky přetrvávají v těle léta.

Odkazy

Reference

- BENEŠ, Jiří, et al. *Infekční lékařství*. 1. vydání. Galén, 2009. 651 s. s. 128, 129. ISBN 978-80-7262-644-1.
- <https://web.archive.org/web/20160331222721/http://zdravi.e15.cz/clanek/priloha-lekarske-listy/virus-west-nile-zautocil-138171>
- <http://www.cdc.gov/westnile/transmission/>
- <https://web.archive.org/web/20160331222721/http://zdravi.e15.cz/clanek/priloha-lekarske-listy/aktuality-v-oblasti-neuroinfekci-451459>
- <http://www.who.int/mediacentre/factsheets/fs354/en/>
- <http://www.cdc.gov/westnile/symptoms/>
- <https://www.cdc.gov/westnile/healthCareProviders/healthCareProviders-ClinLabEval.html>,
- <https://web.archive.org/web/20160331222721/http://zdravi.e15.cz/clanek/priloha-lekarske-listy/aktuality-v-oblasti-neuroinfekci-451459>
- <http://www.who.int/mediacentre/factsheets/fs354/en/>

Západonilská horečka

West Nile Virus Infection

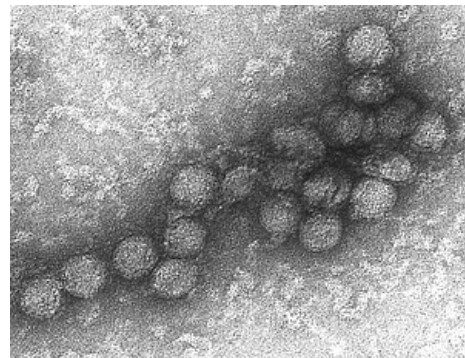


Globální distribuce West Nile viru

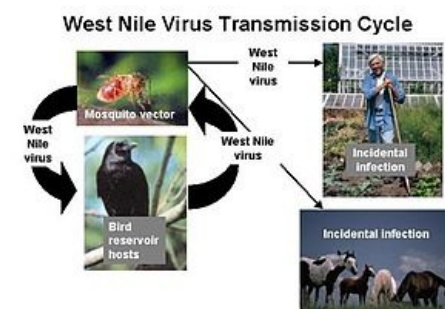
Původce	West Nile virus (<i>flavivirus</i>)
Přenos	přenašeč komár (rod <i>Culex</i>)
Inkubační doba	2–6 dní ^[1]
Klinický obraz	obvykle inaparentní, u manifestních náhlá horečka, silná bolest hlavy, bolesti břicha, svalů, kloubů, nauzea, makulopapulózní vyrážka na trupu a HK ^[1]
Diagnostika	průkaz specifických protilátek v krvi, průkaz viru pomocí PCR v krvi nebo mozkomíšním moku ^[1]
Léčba	symptomatická ^[1] (léčba bolesti, rehydratace)
Klasifikace a odkazy	
MKN	A92.3 (https://mkn10.uzis.cz/prohlizec/A92.3)
MeSH ID	D014901 (https://www.medvik.cz/bmc/link.do?id=D014901)
MedlinePlus	007186 (https://medlineplus.gov/ency/article/007186.htm)
Medscape	312210 (https://emedicine.medscape.com/article/312210-overview)

Použitá literatura

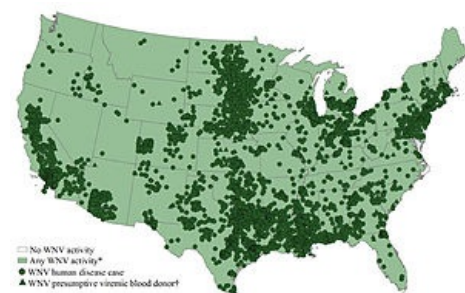
- GÖPFERTOVÁ, Dana a Petr PAZDIORA. *Epidemiologie : (obecná a speciální epidemiologie infekčních nemocí)*. 1. vydání. Praha : Karolinum, 2006. 299 s. ISBN 80-246-1232-1.



West Nile virus



koloběh West Nile viru



West Nile virus v USA v roce 2012