

Základní příznaky při onemocnění jícnu, žaludku a střev

Jícen

Dysfagie je porucha pasáže potravy během polykacího aktu, která je spojena s přechodným pocitem tlaku a pocitem váznutí či uvíznutí sousta. Vyskytuje se u organických onemocnění (nejdřív vážné pasáž pevných soust) i u poruch funkčních (paradoxně nejdřív vážné pasáž tekuté potravy). Městnání v jícnu vede k pocitu tlaku a plnosti ve výši dolního konce sternu. U nemocných mladších 45 let je dysfagie dána nejčastěji peptickou ezofagitidou nebo achalázií jícnu (porucha relaxace kardie při pasáži potravy). U nemocných starších 45 let je nejčastější příčinou rakovina jícnu a peptická ezofagitida.

Zúžení jícnu v *krčním úseku* je provázáno kašlem, zúžení v *hrudním úseku* je provázáno pocitem těžkého dechu.

Odynofagie je bolestivé polykání provázející zánětlivá či virová poškození sliznice či zvýšení napětí stěny při spasmech.

Dalším příznakem je regurgitace natrávené potravy do úst bez nauzey a dávení. Častým projevem je **pyróza** neboli pálení žáhy.

Žaludek

Mezi příznaky žaludeční dyspepsie patří pocit plnosti a tlaku v nadbříšku, říhání, pálení žáhy, regurgitace, nechutenství, pocit na zvracení, zvracení a různé další příznaky, například hořkost v ústech, sucho v ústech (xerostomie), povleklý jazyk, zápach z úst či škytavka.

Onemocnění žaludku se nejvíce projevuje jako bolest břicha. Bolest v oblasti břicha může mít různý původ. Každá bolest břicha by se měla vyšetřit, abychom mohli s jistotou vyloučit náhlou příhodu břišní. Bolest žaludku se promítá do nadbříšku.

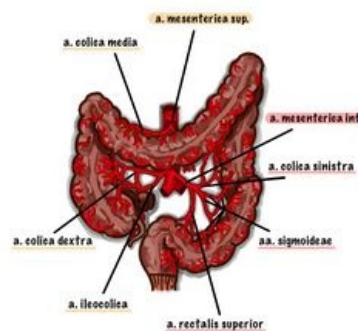
Meteorismus znamená zvýšenou tvorbu plynů.

Dalším příznakem může být také **krváčení**. **Meléna** je natrávená krev ve stolici, vzniká při krvácení ze žaludku či duodena. **Hemateméza** znamená zvracení krve, například po perforaci jícnového varixu. **Enteroragie** označuje přítomnost jasné krve ve stolici, krev pochází z distálních úseků trávicí trubice.

Můžeme také pozorovat **ascites**, je typickým příznakem při onemocnění jater.

Střeva

Střevní dyspepsie se projevuje jako kručení v břiše, flatulence (zvýšený odchod střevních plynů konečníkem), nadmutí břicha, zácpa nebo průjem.



Znázornění tepen v oblasti tlustého střeva

Odkazy

Související články

- vyšetření břicha
- bolest břicha

Použitá literatura

- CHROBÁK, Ladislav, et al. *Propedeutika vnitřního lékařství*. 2. vydání. Grada, 2003. ISBN 80-247-0609-1.